



World Vision

CHUỘT ĐỒNG

Biện Pháp Phòng Trừ



NHÀ XUẤT BẢN NÔNG NGHIỆP

DẶC ĐIỂM CHUNG CỦA CHUỘT

Mắt chuột nhìn rất kém, nhưng thính giác, xúc giác, khứu giác và vị giác rất tốt. Chuột nghe được những tiếng động rất nhỏ mà tai người không nghe thấy, ngửi được mùi thức ăn từ rất xa và khi đã nếm mỗi bả gì chúng có thể nhớ rõ vị mỗi bả đó đến cuối đời.

Chuột leo trèo, bơi lội và lặn rất giỏi. Chuột nhảy cao thẳng đứng khoảng 50cm và khi có đà chuột nhảy cao tới 70 - 80cm.

Chuột có tính đa nghi rất cao nhưng tính đa nghi nhanh chóng giảm đi khi chuột đói.

Chuột hoạt động mạnh nhất vào lúc chập tối (5 - 9 giờ tối) và trước khi trời sáng.

Chuột hoạt động trong vùng bán kính khoảng 150m. Khi gặp điều kiện khác nghiệt chuột có thể di chuyển hàng đàn đến những vùng lân cận có điều kiện sống tốt hơn.

Chuột gây hại trong cả vụ lúa nhưng giai đoạn làm đòng chuột phá mạnh nhất. Trong ruộng chuột phá chỗ khô nhiều hơn chỗ ngập nước.

Khu ruộng nhiều bờ to, cỏ rậm rạp và các lùm bụi lớn có nhiều chuột hơn khu ruộng có bờ nhỏ, ít cỏ.

SINH SẢN CỦA CHUỘT

Chuột đẻ rất nhanh và nhiều. Giả sử có 100 con chuột, bị tiêu diệt hết 95 con, chỉ một thời gian ngắn sau đó số chuột sẽ nhiều trở lại như cũ vì thế muốn phòng trừ chuột hiệu quả phải diệt chuột từ sớm, khi mật số còn ít.

Trong điều kiện đồng ruộng chuột sống khoảng trên 1 năm rồi tự chết.

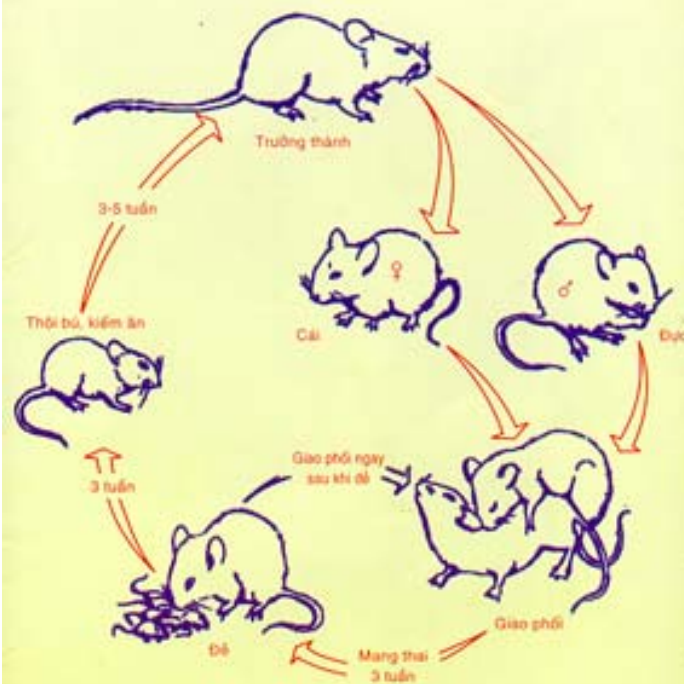
Chuột con khi được 2 tháng tuổi là bắt đầu đẻ lứa đầu tiên.

Chuột mẹ mỗi lứa đẻ từ 8 - 14 chuột con. Ngay sau khi đẻ 1 - 2 ngày chuột lại có thể giao phối để đẻ lứa kế tiếp.

Chuột thường đẻ trong hang, hang chuột đang đẻ là hang có một lớp đất mỏng bịt kín cửa hang. Thời gian này chuột mẹ rất ít ra ngoài.

Chuột thường tập trung sinh sản vào giai đoạn lúa từ trở đến chín. Chuột đẻ nhiều trên bờ to, rậm rạp, ruộng khô nước và các cồn gò, mỏ mả trong khu ruộng.

Khi thiếu thức ăn (hạt lúa) sức sinh sản của chuột giảm mạnh.



Hình 1: Sơ đồ vòng đời của chuột đồng (*R. argentiventer*)

BIỆN PHÁP PHÒNG TRỪ CHUỘT

Biện pháp bẫy cây trồng

Là biện pháp diệt chuột hiệu quả cao, kinh tế và không gây ô nhiễm môi trường do không sử dụng thuốc hóa học. Nguyên lý của biện pháp là trồng một ruộng sớm để thu hút chuột đến mắc bẫy trước khi gieo lúa đại trà. Ruộng trồng sớm này cũng trở trước, chín trước nên luôn là điểm thu hút chuột suốt cả vụ lúa.

Ruộng bẫy cây trồng gieo sớm trước đại trà khoảng 25 ngày, diện tích ruộng khoảng 1.000m². Bao ruộng bằng hàng rào nilon cao khoảng 0,6m. Hàng rào dựng bên trong ruộng, cách bờ 0,5m. Trên hàng rào có gắn các lồng hom (miệng lồng quay ra ngoài) để chuột vào được nhưng không ra được.

Khoảng 0,5m giữa bờ và hàng rào nilon được đào thành rãnh sâu (20 - 25cm) luôn chứa đầy nước để chuột không đào lỗ chui vào ruộng được. Đắp bờ đất rộng khoảng 3 - 4 tấc, cao ngang miệng hom nối bờ chính của ruộng đến cửa mỗi hom.

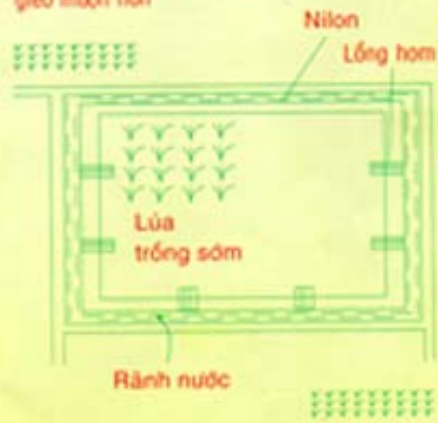
Trung bình mỗi ruộng bẫy cây trồng có thể bảo vệ được cho 20 - 25 ha lúa xung quanh.

Khu ruộng muốn áp dụng được biện pháp bẫy cây trồng phải gieo sạ đồng loạt, có điều kiện để trồng được một ruộng sớm trước đại trà 20 - 25 ngày và các chủ ruộng trong khu vực phải thống nhất cùng thực hiện.

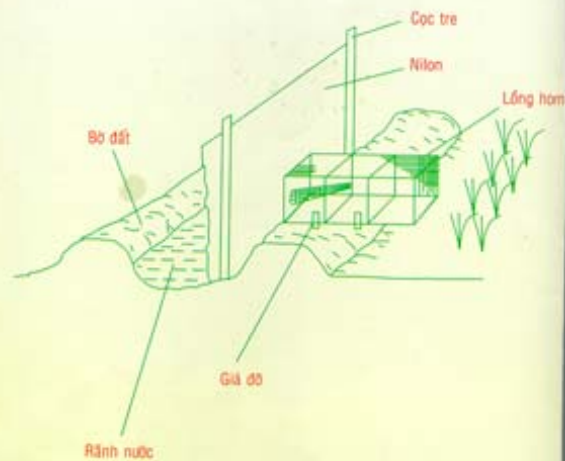
Cần tham khảo ý kiến và thực hiện đúng theo hướng dẫn của cán bộ kỹ thuật và tham quan các điểm trình diễn trong khu vực.



Lúa ngoài bẫy cây trồng
gieo muộn hơn



Hình 3: Mô hình bẫy cây trồng



Hình 4: Một đoạn bờ ruộng bẫy cây trồng

Biện pháp canh tác

Gieo cấy đồng loạt, vệ sinh đồng ruộng sau thu hoạch để diệt lúa chết, lúa rài.

Chặt và đốt các lùm bụi trên cánh đồng, không để ruộng hoang hóa xen với các ruộng đang canh tác, không để bờ lớn và cỏ mọc rậm rạp.

Giữ nước trong giai đoạn lúa đòng và trở để hạn chế chuột làm tổ và phá hại.

Biện pháp cơ lý

Đào hang diệt chuột khi chúng tập trung sinh sản vào cuối vụ lúa. Làm cách này thường diệt được chuột đang mang thai chuẩn bị đẻ hoặc cả tổ chuột con.

Sử dụng nhiều loại bẫy cùng lúc để phá vỡ tính đa nghi của chuột. Mỗi đặt bẫy là cua đồng nướng rất hiệu quả trong cả vụ lúa.

Biện pháp hóa học

Trong một vụ lúa, nhiều nhất chỉ nên sử dụng thuốc 2 lần. Lần 1 vào giai đoạn lúa đẻ nhánh - làm đồng khi thấy có biểu hiện mật số chuột quá cao, và lần 2 trong thời gian cách khoảng giữa 2 vụ lúa.

Chỉ sử dụng thuốc có trong danh mục được phép sử dụng. Tuyệt đối không sử dụng các loại thuốc chuột nhập lậu của Trung Quốc.

Khi sử dụng phải theo đúng các chỉ dẫn an toàn ghi trên nhãn bao bì để không ảnh hưởng đến người và gia súc.

Trong thời gian đánh thuốc phải nhốt súc vật lại. Không bắt chuột để ăn và không cho gia súc ăn chuột để tránh ăn nhầm vào chuột có nhiễm thuốc.

Xác chuột chết và bã thuốc còn dư phải thu gom, chôn sâu và xử lý bằng vôi bột ngay tại khu ruộng, xa nguồn nước sử dụng và khu dân cư để tránh ô nhiễm.

Biện pháp sinh học

Nuôi các động vật ăn chuột như chó, mèo, trăn...

Huấn luyện chó săn chuột và phát hiện hang chuột để đào.

Không nên săn bắt các thiên địch của chuột trên đồng ruộng như chim cắt, chim cú, rắn hổ ngựa, rắn rảo... (các loại rắn này bắt chuột rất giỏi và không có nọc độc).



*Hình 6: Rắn hổ mang
(Naja naja - rất độc)*



Hình 6: Rắn hổ ngựa
(*Elaphe radiata* - không độc)



Hình 7: Chim cú mèo Hình 8: Chim cú lợn
(Chim heo)

DỰ ÁN PHÒNG CHỐNG CHUỘT HẠI LÚA HUYỆN BẮC BÌNH - TẦM NHÌN THẾ GIỚI

HỖ TRỢ KỸ THUẬT: VIỆN KHKT NÔNG NGHIỆP MIỀN NAM
121 Nguyễn Đình Chiểu, Quận 1, TP. HCM
VIỆN BẢO VỆ THỰC VẬT
Đống Ngai, Từ Liêm, Hà Nội
TỔ CHỨC NGHIÊN CỨU KHOA HỌC,
CÔNG NGHIỆP ỚT-XTRÁY LÚA (CSIRO)

TÀI TRỢ: TRUNG TÂM NGHIÊN CỨU NÔNG NGHIỆP
QUỐC TẾ ỚT-XTRÁY LÚA (ACIAR)